



ПОЖАРНАЯ
БЕЗОПАСНОСТЬ
В БЫТУ



МЧС РОССИИ

ЭЛЕКТРОПРОВОДКА



**РЕГУЛЯРНО ПРОВЕРЯЙ ЭЛЕКТРОПРОВОДКУ.
ДАЖЕ НЕБОЛЬШАЯ НЕИСПРАВНОСТЬ
МОЖЕТ СТАТЬ ПРИЧИНОЙ ПОЖАРА.**

ПОМНИ!

**НЕЛЬЗЯ ТУШИТЬ ВОДОЙ ГОРЯЩИЕ
НЕ ОБЕСТОЧЕННЫЕ ЭЛЕКТРОПРИБОРЫ.**



МЧС РОССИИ

РОЗЕТКИ



**НЕ ПЕРЕГРУЖАЙ РОЗЕТКИ. ЛУЧШЕ РАСПРЕДЕЛИТЬ
НАГРУЗКУ ПО РАЗНЫМ ИСТОЧНИКАМ. ЕСЛИ
ВИЛКА НАГРЕВАЕТСЯ ИЛИ ПОЯВЛЯЮТСЯ
ИСКРЫ – СРАЗУ ВЫКЛЮЧАЙ И
ВЫЗЫВАЙ СПЕЦИАЛИСТА.**

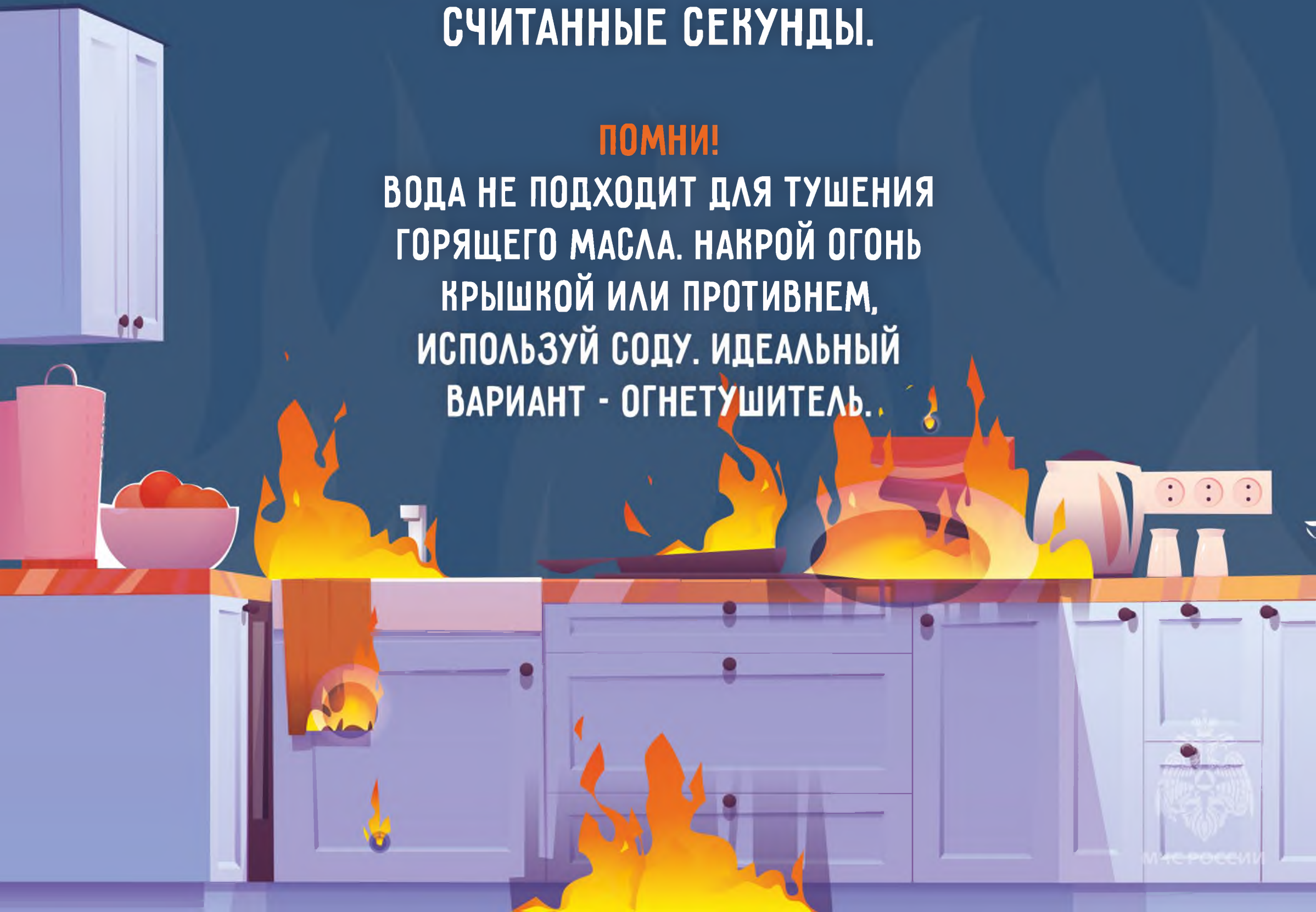


КУХНЯ

НЕ ОСТАВЛЯЙ ПЛИТУ БЕЗ ПРИСМОТРА.
БРЫЗНУВШЕЕ МАСЛО ИЛИ ЗАБЫТАЯ
КАСТРЮЛЯ МОГУТ ВСПЫХНУТЬ В
СЧИТАННЫЕ СЕКУНДЫ.

ПОМНИ!

ВОДА НЕ ПОДХОДИТ ДЛЯ ТУШЕНИЯ
ГОРЯЩЕГО МАСЛА. НАКРОЙ ОГОНЬ
КРЫШКОЙ ИЛИ ПРОТИВНЕМ,
ИСПОЛЬЗУЙ СОДУ. ИДЕАЛЬНЫЙ
ВАРИАНТ - ОГNETУШИТЕЛЬ.



СРЕДСТВА ТУШЕНИЯ

**ДЕРЖИ ОГнетушитель в доступном месте.
НЕ ИСПОЛЬЗУЙ ЕГО ПОСЛЕ ОКОНЧАНИЯ СРОКА
ГОДНОСТИ. УБЕДИСЬ, ЧТО НА КОРПУСЕ НЕТ
ВМЯТИН, ШЛАНГ НЕ ПЕРЕКРУЧЕН И НА НЕМ
НЕТ ЗАЛОМОВ.**



МЧС РОССИИ

СРЕДСТВА ТУШЕНИЯ

**ДЕРЖИ ОГнетушитель в доступном месте.
НЕ ИСПОЛЬЗУЙ ЕГО ПОСЛЕ ОКОНЧАНИЯ СРОКА
ГОДНОСТИ. УБЕДИСЬ, ЧТО НА КОРПУСЕ НЕТ
ВМЯТИН, ШЛАНГ НЕ ПЕРЕКРУЧЕН И НА НЕМ
НЕТ ЗАЛОМОВ.**



МЧС РОССИИ

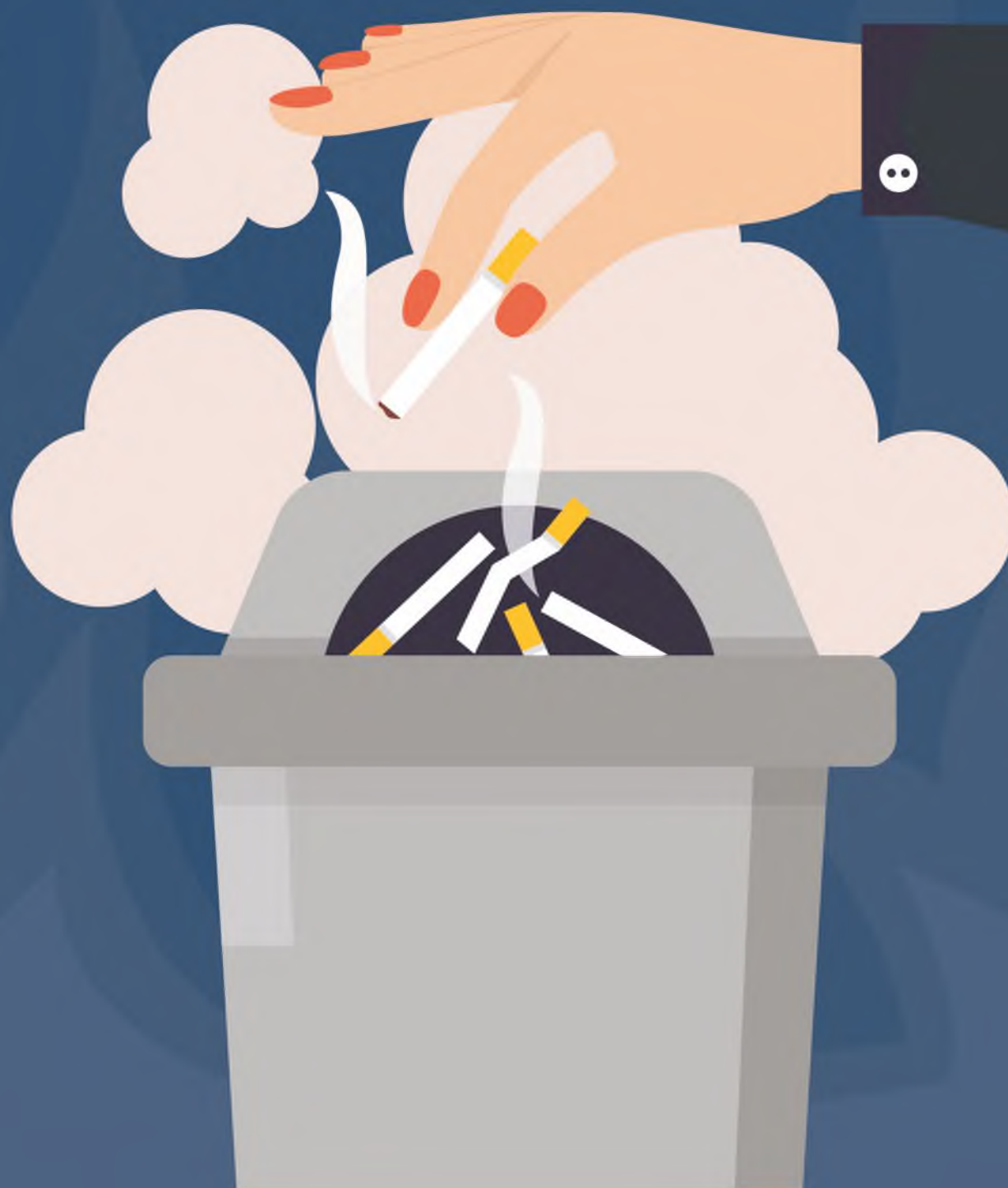
ДЕТИ

ХРАНИ СПИЧКИ И ЗАЖИГАЛКИ ВНЕ ДОСЯГАЕМОСТИ ДЕТЕЙ. ОБЪЯСНЯЙ ПРАВИЛА ОБРАЩЕНИЯ С ОГНЁМ С РАННЕГО ВОЗРАСТА.



КУРЕНИЕ

ЕСЛИ КУРИШЬ - ДЕЛАЙ ЭТО НА УЛИЦЕ. ПЕПЕЛ
ИЛИ НЕПОТУШЕННАЯ СИГАРЕТА МОГУТ СТАТЬ
ПРИЧИНОЙ БЕДЫ. ЗДОРОВЬЕ И БЕЗОПАСНОСТЬ
ВАЖНЕЕ ВРЕДНОЙ ПРИВЫЧКИ.





**УСТАНОВИ ПОЖАРНЫЙ ИЗВЕЩАТЕЛЬ.
РЕГУЛЯРНО ПРОВЕРЯЙ ЕГО И
СВОЕВРЕМЕННО МЕНЯЙ БАТАРЕЙКИ.**

ПОЖАРНЫЙ ИЗВЕЩАТЕЛЬ



МЧС РОССИИ

САМОСПАСАТЕЛЬ

ХРАНИ САМОСПАСАТЕЛЬ В ДОСТУПНОМ МЕСТЕ. В СЛУЧАЕ ЗАДЫМЛЕНИЯ ОН НА ВРЕМЯ ОБЕСПЕЧИТ ТЕБЯ ЧИСТЫМ ВОЗДУХОМ, ЧТОБЫ ТЫ УСПЕЛ ВЫБРАТЬСЯ ИЗ ОПАСНОЙ ЗОНЫ.



МЧС РОССИИ